

# REALTEC

**UNITS SHUTDOWNS**  
**ASSEMBLIES**  
**MECHANICAL WORKS**  
**METALLURGICAL WORKS**  
**STEEL STRUCTURES**  
**COLUMNS INTERNALS**  
**MANUFACTURING**

 Since 2009



# REALTEC

Petrochemicals – Chemistry - Agri-food - Steel industry – Cement industry  
Quarries – Distilleries - Sugar mills – Automotive – Photovoltaic - Pipeline

**4**  
**domains**

SHUTDOWNS  
NEW WORKS  
MAINTENANCE CONTRACT  
MANUFACTURE

**€16**  
**MILLION**

TURNOVER OF  
THE GROUP IN 2024

**8**  
**Trades**

COLUMN INTERNALS  
SCAFFOLDERS  
MECHANICS  
FITTERS / ASSEMBLERS  
METALLURGY / BOILERMAKING  
PIPEFITTERS  
MANUAL CLEANERS  
MANUFACTURING

**350**

EMPLOYEES

**2009**

CREATION DATE  
BASED IN ST PAPOUL  
PONTICELLI FRÈRES GROUP

**2**  
**subsidiaries**

NETHERLANDS  
ROMANIA

# OUR LOCATIONS

## **REALTEC**

LE BARRELET 11400 Saint Papoul  
**accueil@realtec-groupe**  
comTél/Fax: 06 81 29 07 25



S.E.T.I.  
**Buzauhome@seti-ro.com**

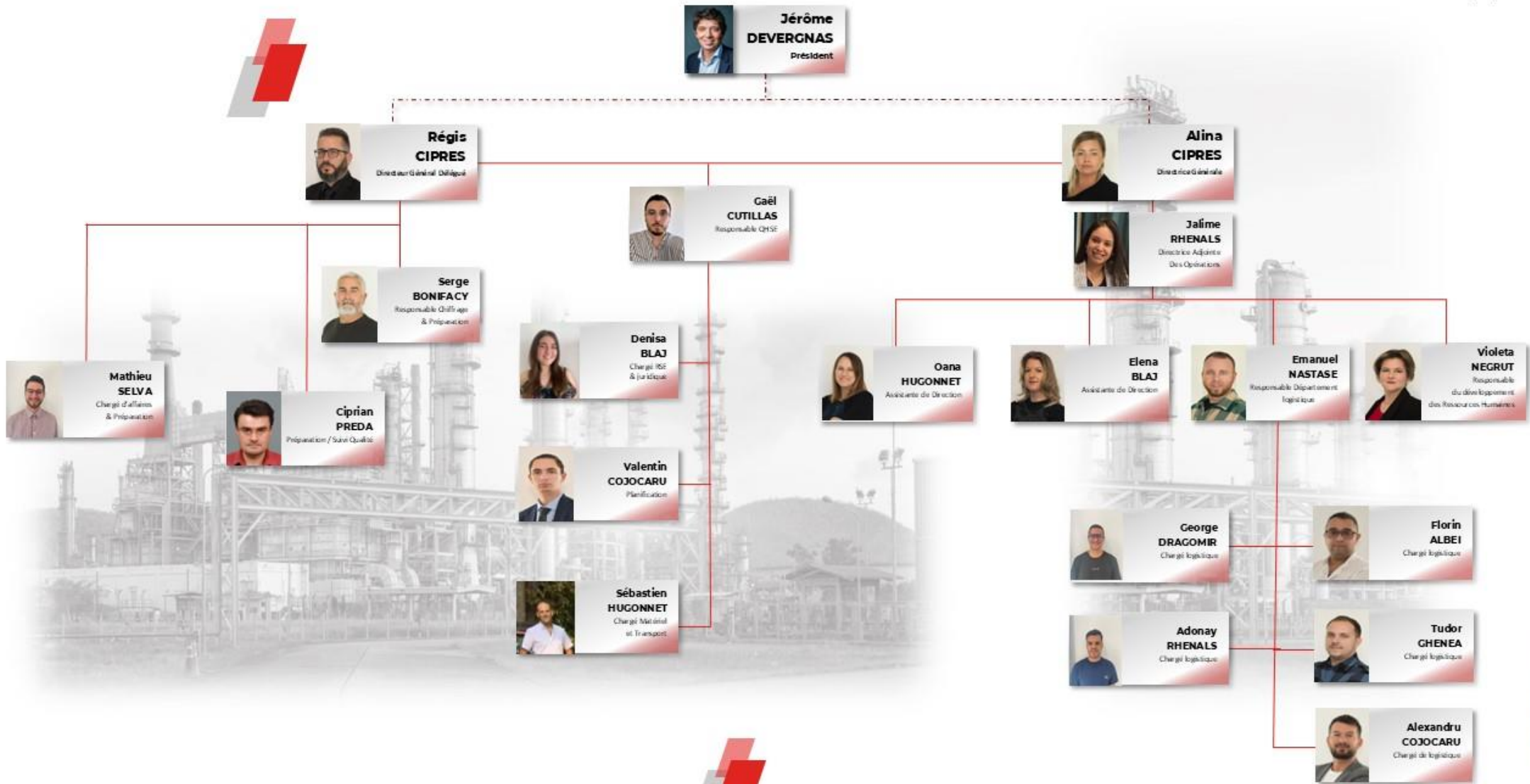


REALTEC-NL



# OUR ORGANIZATION CHART

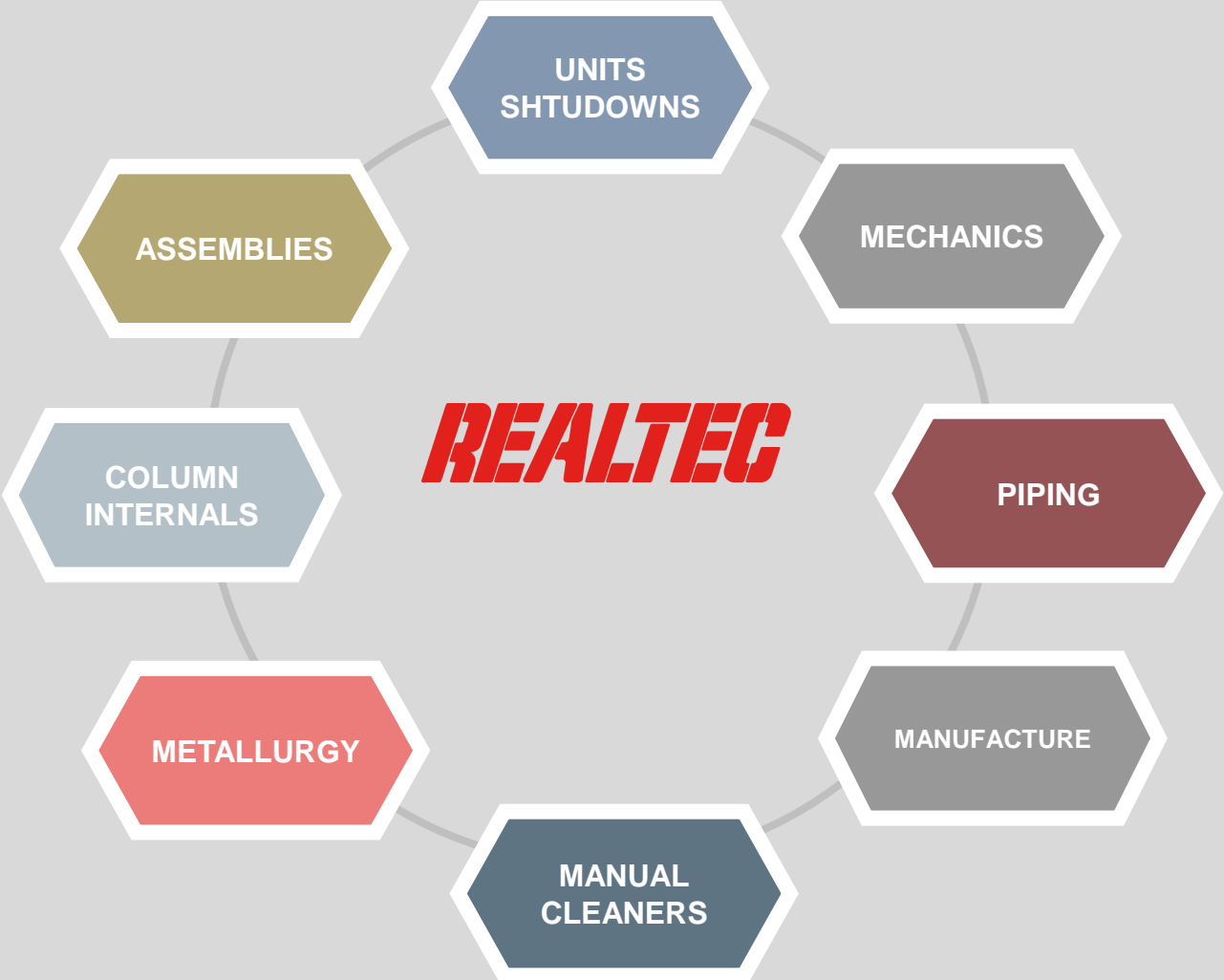
Rev. le 15/01/25





# OUR EXPERTISE

# OUR BUSINESS LINES





# PLANT SHUTDOWNS & ASSEMBLIES

REALTEC has gained the trust of numerous clients in the execution of Unit Shutdowns across Europe.

Work on:

- Heat Exchangers
  - Reactors
  - Valves
  - Pressure Vessels
  - Columns
  - Fire Points
- Participation in **30** plant shutdowns / year
  - Execution of **460 000** work hours / year
  - Up to **15** projects in parallel
  - **0** accidents



  CHANTIER CCB BELGIUM 100 People REALTEC	  CHALAMPED BUTACHIMIE YARD 180 PEOPLE REALTEC
  TOTAL YARD RN 200 People REALTEC	  ARKEMA CARLING YARD 100 People REALTEC



# MECHANICAL

REALTEC has the infrastructure to offer a comprehensive mechanical services package.

- Preparation-methods cells / reliability improvement
- Diagnostics and recommendations
- On-site disassembly
- Repairs according to standards (all types of machines)
- Supply of OEM parts or custom models
- Commissioning and performance testing en service et essais de performance.



RHÔNE DAM



VENCOREX  
CLAIX BRIDGE



ARCELOR



ARKEMA CARLING

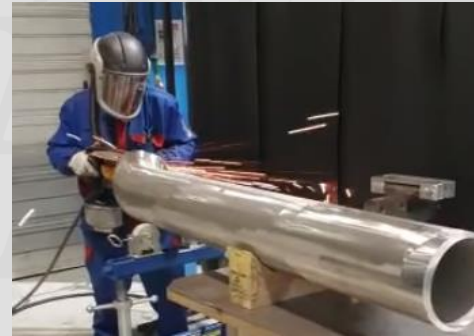




# PIPING

Complete installations or individual equipment:

- Prefabrication, delivery
- On-site piping installation
- Construction of supports and metallic platforms, stairs, crinolines
- Engineering, sizing, and layouts
- Quality management
- Plans, calculation notes
- Quality dossier



PRÉFABRICATION ATELIER  
REALTEC



POSE TUYAUTERIE



LEVAGE SPÉCIFIQUE



MISE EN PLACE ROBINETTERIE



# MANUFACTURE

- High, Medium, Low Pressure Piping
- Steel Structures: Framework, casing, access
- Pressure Equipment: Vessels, air coolers, reactors
- Columns
- Superheaters
- Collectors
- Steam Generators
- Machined Inversion Plot Feet
- Welded Mechanically-Fabricated Components
- Gas Tanks
- Forged Flanges



CENTRE D'USINAGE



UNITÉ NEUVE AXENS SALINDRES



COLONNE SOLVAY



# RENEWABLE ENERGY

What we bring:

- Flexibility to address the specific technical challenges of this sector.
- Versatile skills applicable to solar, wind, and hydroelectric infrastructures.
- Ability to mobilize teams quickly.
- Autonomy in the execution of work.



Projet EoIMed Port-La-Nouvele



Installation de Panneaux Solaires



# ASSEMBLY

- Technical studies, preparation, feasibility, and organization
- Assembly of steel structures
- Plating and de-plating
- Execution of work and work scopes (opening / closing; removal / reinstallation of doors, etc.)
- Conducting hydraulic tests for equipment





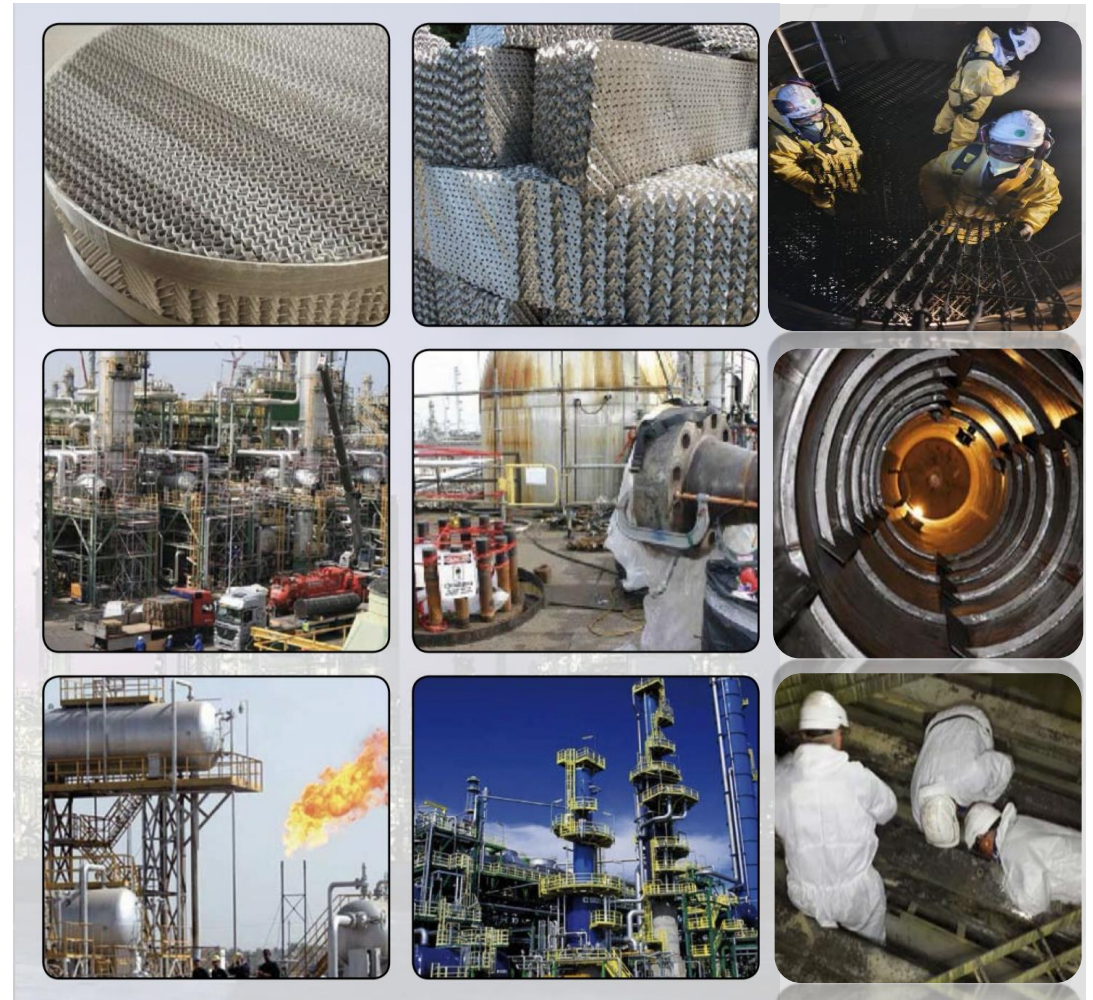
# COLUMN INTERNALS

## Onsite:

- Receipt, inspection and pre-assembly assistance of delivered items
- Set up replacement internals
- Carrying out metallurgical work
- Manual stripping
- Manual cleaning
- Visits and expert opinions during stoppages for anticipation of work and confirmations of technical points
- Inventory of parts stored in the site warehouse regardless of brand
- Receipt of internals manufactured in supplier's workshops with controls and checks
- Participation in project process definitions
- Supervision of assembly work during shutdown

## For preparation - studies - design process

- Technical recommendations for shutdowns
- Financial estimate of on-site supply and assembly
- Realization of work schedules, Dismantling / Reassembly and revamping work taken into account (metallurgy, piping, ...) -
- Support for an internal replacement or revamping project until the work is completed





# OUR HSE POLICY

Safety is our priority.

# HSE POLICY

**REALTEC**

2025

POLITIQUE SSE REALTEC GROUPE

La société REALTEC Groupe poursuit ses activités d'assistance technique pour le compte de tiers dans l'industrie, opérant sur l'ensemble du territoire français et dans toute l'Europe.

Nous restons également spécialisés dans le montage interne de colonnes et les travaux de métallurgie associés. Reconnus pour notre expertise technique, en particulier lors des arrêts d'unités sur les grands sites industriels, nous accordons une importance primordiale aux enjeux de Sécurité, Santé et Environnement (SSE). Ces enjeux sont intégrés dans toutes nos interventions. Notre système de management SSE est construit selon le référentiel MASE, une certification que nous détenons désormais jusqu'en 2027.

Afin de garantir une amélioration continue et une gestion rigoureuse de la SSE, nos axes prioritaires de travail en 2025 se concentreront sur les domaines suivants :

## Sécurité : 0 accident

Nous redoublons d'efforts pour renforcer nos actions de prévention et viser l'objectif de 0 accident. Nous nous engageons à :

- Réduire significativement l'accidentologie sur nos chantiers en 2025 (accidents sans arrêt, avec arrêt et de trajet).
- Mettre en place des audits réguliers sur site pour prévenir les non-conformités.

## Santé : 0 atteinte à la santé

Nos activités incluent des travaux en hauteur et du travail à chaud. Ces activités représentent des risques importants pour la santé et la sécurité de nos collaborateurs. Par ailleurs, la plupart de nos interventions s'effectuent en espaces confinés, ce qui ajoute des contraintes spécifiques sur lesquelles nous souhaitons concentrer nos efforts en 2025.

Ainsi, nos objectifs seront les suivants :

- Sensibiliser le personnel sur l'accidentologie liée aux mains : Notre cœur de métier nécessite l'utilisation des mains dans 100 % des opérations. Ces dernières étant nos outils premiers, nous renforcerons la sensibilisation à leur protection par des formations et des équipements adaptés.
- Renforcer la prévention lors des travaux en hauteur : Nous développerons des actions spécifiques pour sensibiliser aux risques liés aux chutes, avec une attention particulière portée à l'utilisation correcte des équipements de protection individuelle (harnais, lignes de vie).
- Améliorer la sécurité lors des travaux à chaud : Une vigilance accrue sera apportée à la prévention des brûlures et des risques d'incendie, grâce à des protocoles adaptés et des formations renforcées pour nos soudeurs et leurs superviseurs.

## Environnement : 0 atteinte à l'environnement

Depuis 2024, notre politique RSE a connu un développement significatif, renforçant notre engagement envers la réduction de notre impact environnemental. En 2025, nous poursuivrons cette dynamique en plaçant la préservation de l'environnement au cœur de nos actions.

**REALTEC**

Au travers de cette politique, nous nous engageons personnellement à :

- ➔ **Renforcer le système SSE avec des moyens adaptés** : Mobiliser des ressources humaines, matérielles, organisationnelles et financières proportionnées aux risques identifiés sur nos chantiers, tout en innovant pour mieux protéger nos collaborateurs.
- ➔ **Prioriser la satisfaction et la sécurité** : Maintenir des standards élevés pour répondre aux attentes de nos clients en matière de réactivité et de fiabilité, tout en plaçant la sécurité, la santé et l'environnement au cœur de chaque décision.
- ➔ **Construire un partenariat engagé** : Impliquer activement les collaborateurs, les clients et les partenaires dans une démarche commune de prévention et d'amélioration continue, en renforçant la culture de la sécurité et la sensibilisation collective.
- ➔ **Garantir une implication active** : Instaurer un leadership visible et accessible à tous les niveaux, afin que chacun comprenne son rôle dans le fonctionnement optimal du système SSE et dans l'atteinte des objectifs fixés.

**Nos principes et engagements :**  
Rigueur, Sécurité, Qualité, Savoirs Faire  
Techniques et Satisfaction client.

**REALTEC**

Fait à Saint-Papoul le 2 janvier 2025

Alina CIPRES Directrice Générale	Régis CIPRES Directeur Général Délégué	Gaël CUTILLAS Responsable QHSE
<p>REALTEC GROUPE Alina CIPRES Directrice des Opérations alina.cipres@realtec-groupe.com Tel: 06 75 52 15 33 SAS au capital de 627 500€ Siret 518 168 460 0001 - APE 7320Z</p> 	<p>REALTEC GROUPE Régis CIPRES Directeur Général Délégué regis.cipres@realtec-groupe.com Tel: 06 75 52 15 33 SAS au capital de 627 500€ Siret 518 168 460 0001 - APE 7320Z</p> 	<p></p>

**REALTEC**

# MASE CERTIFICATION



## CERTIFICAT SYSTÈME COMMUN MASE/France Chimie

N° MM20240961

Le Comité de Pilotage MASE MEDITERRANEE certifie le système de management  
Sécurité Santé Environnement de la société.

**REALTEC GROUPE**

Pour les activités suivantes : **Assistance technique et supervision / Travaux de montage interne / Travaux de métallurgie / Travaux mécanique**

Située à : **Lieu dit Le Barrelet  
11400 SAINT PAPOUL**

**Certification valable à compter du 06/09/2024 jusqu'au 05/09/2027**

Le Président  
Serge MALIGUE

Le Responsable de l'Entreprise



La liste officielle des « Entreprises Certifiées »  
Figure sur le site : [www.mase-aso.fr](http://www.mase-aso.fr)

**FRANCE  
CHIMIE**

**MASE**  
AMÉLIORER LA PERFORMANCE SSE



# REALTEC'S CONTACTS

**Alina CIPRES**  
Executive Director



[alina.cipres@realtec-groupe.com](mailto:alina.cipres@realtec-groupe.com)

+33 (0)6 75 52 19 33

**Régis CIPRES**  
Mangaging Director Delegate



[regis.cipres@realtec-groupe.com](mailto:regis.cipres@realtec-groupe.com)

+33 (0)6 81 29 07 25